

Einzelprojekte

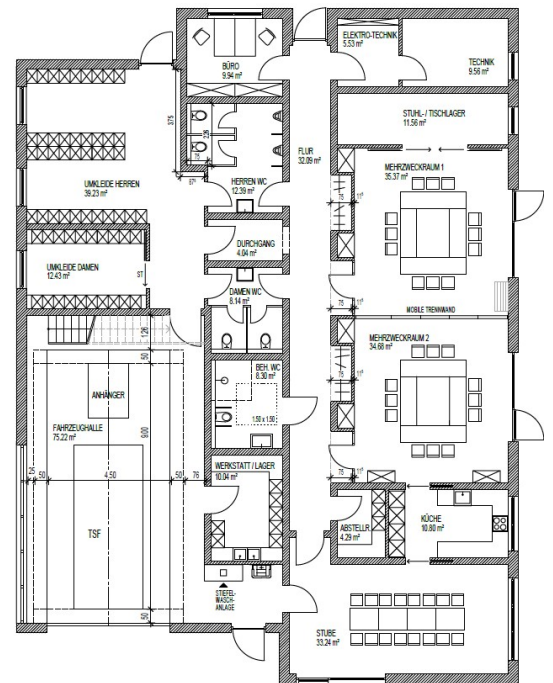
Dorfhaus mit Feuerwehrgerätehaus Neusling

Ausgangssituation und Handlungsbedarf

Im Ortsteil Neusling in der Gemeinde Wallerfing steht der Neubau des Feuerwehrgerätehauses an. Gleichzeitig soll ein Dorfhaus geschaffen werden, da für zahlreiche Nutzungen geeignete Gemeinschaftsräume fehlen und ortsansässige Gasthäuser geschlossen wurden. Um entsprechende Synergien zu erzielen, soll ein Gebäude für beide Zwecke errichtet und ausgestattet, sowie das Umfeld entsprechend gestaltet werden.

Ziele und Maßnahmen

- Vielseitig nutzbare Gruppenräume für Bevölkerung
- Flächensparender gemeinsamer Bau mit Feuerwehrgerätehaus
- Anlaufstelle für 30 aktive Vereine der 1.300-Einwohner-Gemeinde
- Treffpunkt für Jung und Alt
- Barrierefreie Räumlichkeiten für alle
- Anschluss an Nahwärmeversorgung mit Hackschnitzeln aus Holzabfällen von örtlichen Landwirten
- Beauftragung von regionalen Caterern bei Veranstaltungen
- Integrationsmöglichkeit von Neubürgern



Steckbrief

LEADER-Entwicklungsziel:

EZ C „Daseinsvorsorge integriert mit der Ortsentwicklung, sozialen Strukturen sowie deren Erreichbarkeit gestalten“

Projekträger:

Gemeinde Wallerfing

Ansprechpartner:

Hans Eigner, 1. Bürgermeister

Projektzeitraum:

2024— 2025

Projektgebiet/Gemeindebereich:

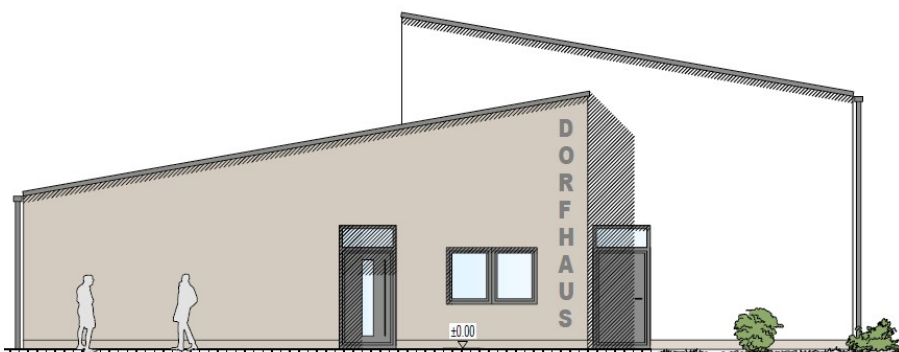
Gemeinde Wallerfing/Neusling

Gesamtkosten: 1.783.446 EUR

LEADER-Förderung: 375.000 EUR

Status: beantragt

Info: www.vg-oberpoering.de/wallerfing



Fotos: Planungsteam Baumgartner

